

พื้นคอนกรีตพิมพ์ลาย เอสซีจี

STAMP CONCRETE

แอสตมปี คอนกรีต



ดีไซน์ที่มาพร้อมคุณภาพ...

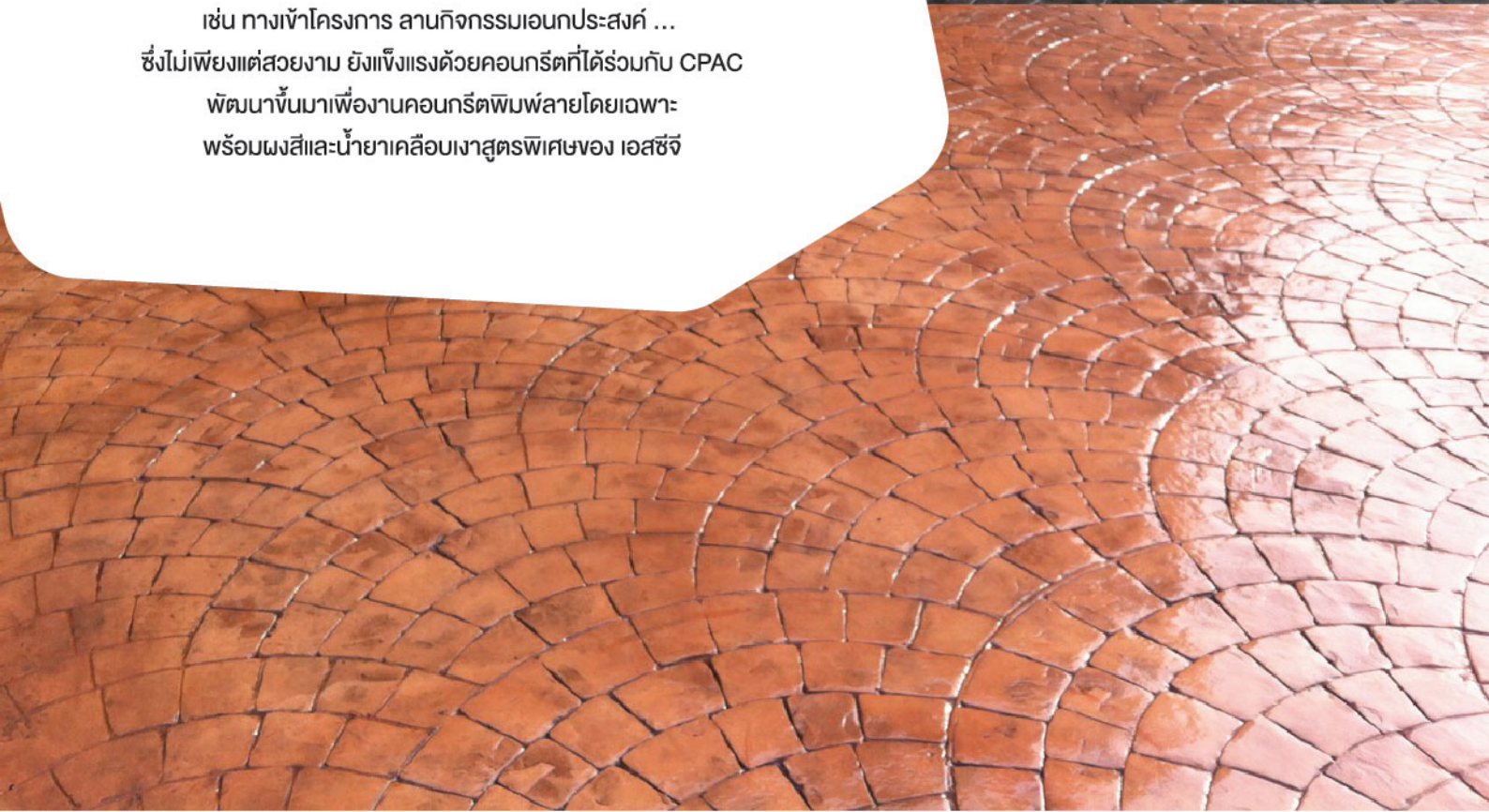
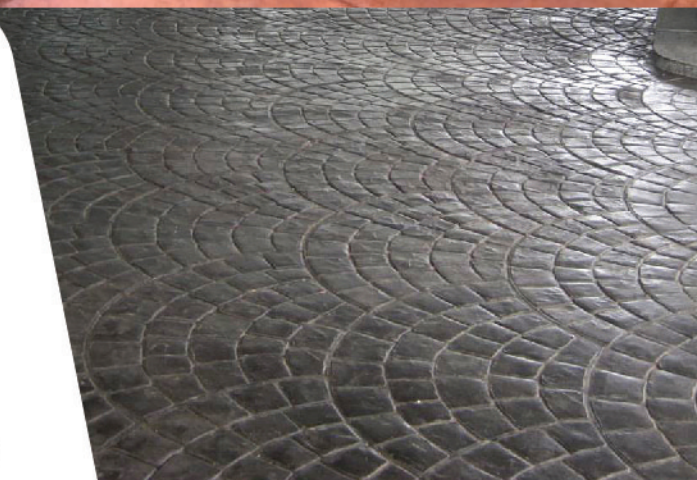
แต่งเติมความโดดเด่นให้พื้นที่



พื้นคอนกรีตพิมพ์ลาย เอสซีจี (STAMP CONCRETE)

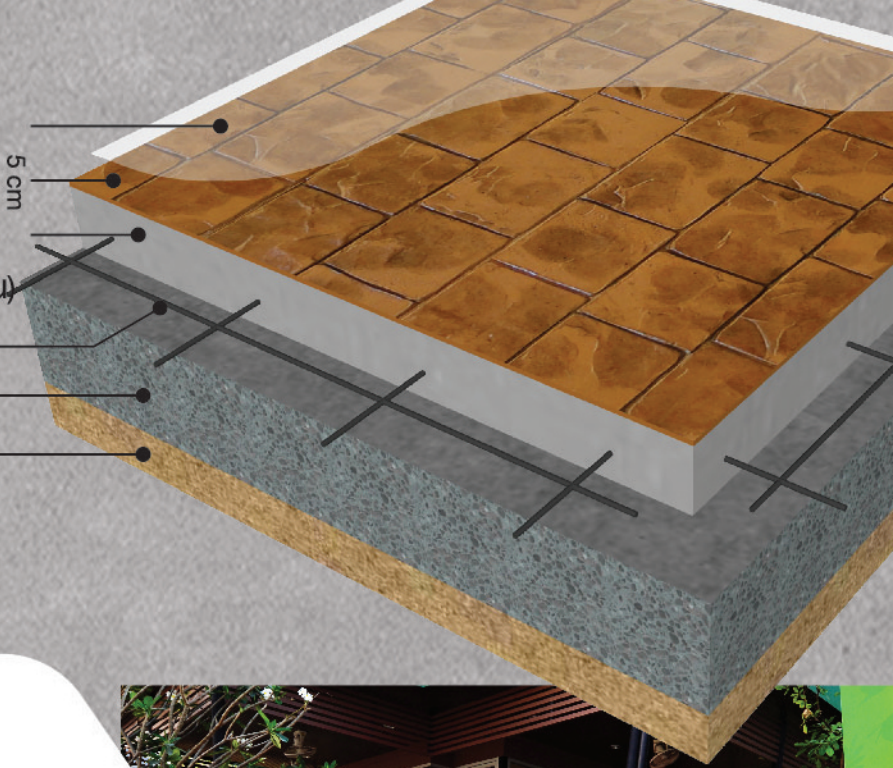
ด้วยเทคโนโลยีในการทำผิวหน้าพื้นคอนกรีต โดยการลงสี พิมพ์ลาย และเคลือบเงา ทำให้ได้พื้นคอนกรีตพิมพ์ลายที่สวยงาม เพิ่มคุณค่าและความโดดเด่นทางภูมิทัศน์ ช่วยสร้างเอกลักษณ์ให้กับงานสถาปัตยกรรม เหมาะสำหรับการตกแต่งพื้นรอบบ้าน โรงจอดรถ ถนนในบริเวณบ้าน ทางเท้า ลานรอบสระว่ายน้ำ หรือพื้นที่ที่ต้องการรับน้ำหนักมากๆ เช่น ทางเข้าโครงการ ลานกิจกรรมเอนกประสงค์ ...

ซึ่งไม่เพียงแต่สวยงาม ยังแข็งแรงด้วยคอนกรีตที่เข้าร่วมกับ CPAC พัฒนาขึ้นมาเพื่องานคอนกรีตพิมพ์ลายโดยเฉพาะ พร้อมผงสีและน้ำยาเคลือบเงาสูตรพิเศษของ เอสซีจี



ประกอบด้วย

- ชั้นน้ำยาเคลือบเงาคอนกรีต เอสซีจี
- ชั้นผงสีพื้น และสีเคลือบ (Release Agent)
- ชั้นคอนกรีตผสมเสร็จ กำลังอัด 280 ksc. (cube)
(ความหนาอาจปรับได้ตามความเหมาะสมของหน้างาน)
- เหล็ก Wire Mesh 3.2 mm @ 25 cm x 25 cm
- พื้นคอนกรีตเสริมเหล็ก (ชั้นดินเดิม)*
- ทรายหยาบบดอัด (ชั้นดินเดิม)*



* หมายเหตุ
ชั้นพื้นคอนกรีตเสริมเหล็กและทรายหยาบบดอัดเป็นชั้นดินเดิม
ผู้รับบริการต้องจัดเตรียมให้ได้ระดับและเหมาะสมก่อนรับบริการติดตั้ง

พื้นคอนกรีตพิมพ์ลาย เอสซีจี STAMP CONCRETE แอสตมปี คอนกรีต

แข็งแรง ทนทาน

ด้วยคอนกรีตสูตรพิเศษที่ได้ร่วมกับ CPAC ร่วมกันพัฒนาขึ้น
เหมาะสำหรับงานคอนกรีตพิมพ์ลายโดยเฉพาะ มีความแข็งแรง ทนทาน
ด้วยกำลังอัด 280 ksc พร้อมเหล็กไวร์เมช (wire mesh) ขนาด 3.2 mm

ลวดลายแตกต่าง

ด้วยการออกแบบลวดลายที่มีลิขสิทธิ์เฉพาะจาก เอสซีจี (SCG Exclusive Pattern)
ทำให้ได้พื้นที่ไม่ซ้ำแบบใคร สร้างเอกลักษณ์ให้กับพื้นที่ได้อย่างงดงาม

สีสวย ไม่ซีดจางง่าย

ด้วยผงสีเกรดพรีเมียม นำเข้าจากต่างประเทศ และน้ำยาเคลือบเงา
ผิวคอนกรีตคุณภาพ สูตรเฉพาะจาก เอสซีจี ช่วยให้สีสวยทนนาน
ชะลอการซีดจางและการเกิดตะไคร่น้ำ ทำความสะอาดง่าย

สินค้ามาตรฐาน

คุ้มค่าด้วยสินค้าคุณภาพจาก เอสซีจี ไม่ต้องกังวลกับค่าใช้จ่าย
ที่เกิดจากการซ่อมแซมในภายหลัง

บริการคุณภาพ

มั่นใจด้วยทีมช่างที่ผ่านการอบรมการติดตั้งมาเป็นอย่างดี จึงวางใจได้
ว่าพื้นคอนกรีตพิมพ์ลาย เอสซีจี จะได้มาตรฐานและได้รับการ
อย่างมืออาชีพ



ลวดลายพื้นคอนกรีตพิมพ์ลาย เอสซีจี STAMP CONCRETE PATTERN

“ หลากลวดลายและสีสัน...
ที่จะช่วยสรรสร้างงานศิลปะพื้นภายนอก ”



NEW China Light
ไซนาไลท์



NEW Square Brick
สแควร์ บ릭

Color Chart



Black
ดำ



Brown
น้ำตาล



Grey Green
เทาเขียว



Grey
เทา



Orange Red
ส้มแดง



Orange
ส้ม



Red
แดง



Yellow Cream
เหลืองครีม



Rustic Brick
ริสติก บ릭



Cobble Brick
คอบเบิล บ릭



Ashlar Brick
แอสลาร์ บ릭



Trim Stone
ทริม สโตน



Random Stone
แรนดอม สโตน



Random Brick
แรนดอม บ릭



Matrix Cube
แมทริกซ์ คิวบ์



European Fan
ยุโรปียน แฟน

*สำหรับงานโครงการสามารถสั่งสีอื่นๆ นอกเหนือจากนี้ได้

งานพื้นคอนกรีตพิมพ์ลาย เอสซีจี ทุกงาน จะมีเครื่องหมาย
ประทับอยู่บนพื้นงานนั้นๆ ด้วย เพื่อเป็นเครื่องหมายที่แสดงถึง
คุณภาพของสินค้าและบริการ จากเอสซีจี



การติดตั้งพื้นคอนกรีตพิมพ์ลาย เอสซีจี

1



เตรียมพื้นคอนกรีตเสริมเหล็กเดิมที่มีอยู่ให้สะอาดให้ได้ระดับ โดยมีขนาดความหนา และการเสริมเหล็กที่เหมาะสมต่อการใช้งานในแต่ละรูปแบบ (บางกรณีอาจต้องมีการลงเสาเข็มหากดินเดิมรับน้ำหนักได้ไม่เพียงพอ) จากนั้นวางเหล็ก Wire Mesh บนพื้นที่ที่ต้องการ

2



ทำการเทคอนกรีตผสมเสร็จCPACลงไปในพื้นที่นั้น ๆ

3



ปาดหน้าปูนให้เรียบเพื่อให้ได้ระดับ และรีดน้ำออกจากผิวคอนกรีต

4



ทิ้งไว้ให้คอนกรีตได้ระยะเวลาที่พอเหมาะ หรือเริ่มแข็งตัวแล้วโรยผงสีคอนกรีตพิมพ์ลาย เอสซีจี รอบแรก จากนั้นใช้เกรียงปาดให้เรียบทำซ้ำขั้นตอนนี้ 2-3 ครั้ง จนกว่าสีจะกระจายอย่างสม่ำเสมอ

5



ทิ้งให้คอนกรีตแข็งตัวอีกระดับ แล้วโรยผง Release Agent เอสซีจี (ผงลอกแบบคอนกรีตพิมพ์ลาย) บนผิวหน้าคอนกรีตก่อนทำการพิมพ์ลาย

6



วางแบบพิมพ์ลายคอนกรีต แล้วเริ่มพิมพ์กดลายต่อกันไปจนครบทั้งผืน

7



สำหรับในส่วนของขอบให้ติดตามเก็บความเรียบร้อยหลังจากพิมพ์ลายเสร็จแล้ว

หมายเหตุ: • ควรตัดแบ่ง Joint คอนกรีตพิมพ์ลายทุกๆระยะ 4-5 เมตร
• หรือตัดให้ตรงตามตำแหน่งของ Joint ชั้นพื้นคอนกรีตเสริมเหล็กเดิมก็ได้

8



ทิ้งให้คอนกรีตแข็งตัวไม่น้อยกว่า 3 วัน แล้วจึงทำความสะอาดพื้นและเก็บงานให้เรียบร้อย แล้วจึงทำการเคลือบน้ำยาเคลือบเงาผิวคอนกรีตด้วยลูกกลิ้งประมาณ 2-3 รอบ (แต่ละรอบห่างกัน ประมาณ 30-60 นาที) โดยทิ้งให้น้ำยาเคลือบแห้งตัว ห้ามถูกความชื้นอย่างน้อยเป็นเวลา 24 ชั่วโมงสำหรับทางเท้า และ 48 ชั่วโมงสำหรับถนนก่อนเปิดใช้งานพื้น

Accessories

อุปกรณ์สำหรับติดตั้ง พื้นคอนกรีตพิมพ์ลาย เอสซีจี

ทำไมต้องเลือกใช้อุปกรณ์ ...

สำหรับติดตั้งพื้นคอนกรีตพิมพ์ลาย จาก เอสซีจี

สีสวย ไม่ซีดจางง่าย...

ด้วยผงสีเกรดพรีเมียม นำเข้าจากต่างประเทศ และน้ำยาเคลือบเงาผิวคอนกรีตคุณภาพสูตรเฉพาะ จาก เอสซีจี ช่วยให้สีสวยทนนานชะลอการซีดจาง และการเกิดตะไคร่น้ำทำความสะอาดง่าย

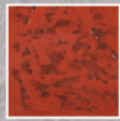
ผงสีคอนกรีตพิมพ์ลาย เอสซีจี

ถ่ายทอดแรงบันดาลใจจากมนต์เสน่ห์ของหิน ด้วยผงสีคุณภาพเกรดพรีเมียม



Dimension

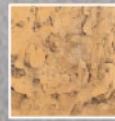
น้ำหนัก : 25 กก./ถุง ปริมาณการใช้งาน : 1 ถุง ใช้งานได้ 6-8 ตร.ม.



• Red
สีแดง (เบอร์ 101)



• Orange Red
สีส้มแดง (เบอร์ 103)



• Yellow Cream
สีเหลืองครีม (เบอร์ 201)



• Orange
สีส้ม (เบอร์ 202)



• Grey Green
สีเทาเขียว (เบอร์ 503)



• Grey
สีเทา (เบอร์ 80)



• Black
สีดำ (เบอร์ 805)



• Brown
สีน้ำตาล (เบอร์ 903)

ผง Release Agent เอสซีจี (ผงลอกแบบคอนกรีตพิมพ์ลาย)

ช่วยเพิ่มมิติของพื้นคอนกรีตพิมพ์ลาย เพิ่มสีสันให้
เสมือนหินธรรมชาติมากยิ่งขึ้น



Dimension

น้ำหนัก : 9-10 กก./ถัง
สี : ดำ, ดำเข้ม, แดง
ปริมาณการใช้งาน : 1 ถัง
ใช้งานได้ 100 ตร.ม.

หมายเหตุ: ก่อนการใช้อุปกรณ์สำหรับติดตั้งพื้นคอนกรีตพิมพ์ลาย เอสซีจี
ควรศึกษาคู่มือการใช้งานและคำแนะนำการใช้ต่างๆก่อน

น้ำยาเคลือบเงาผิวคอนกรีต เอสซีจี



Dimension

ขนาด : 18 ลิตร
ปริมาณการใช้งาน : 1 ถัง
ใช้งานได้ 80-100 ตร.ม.



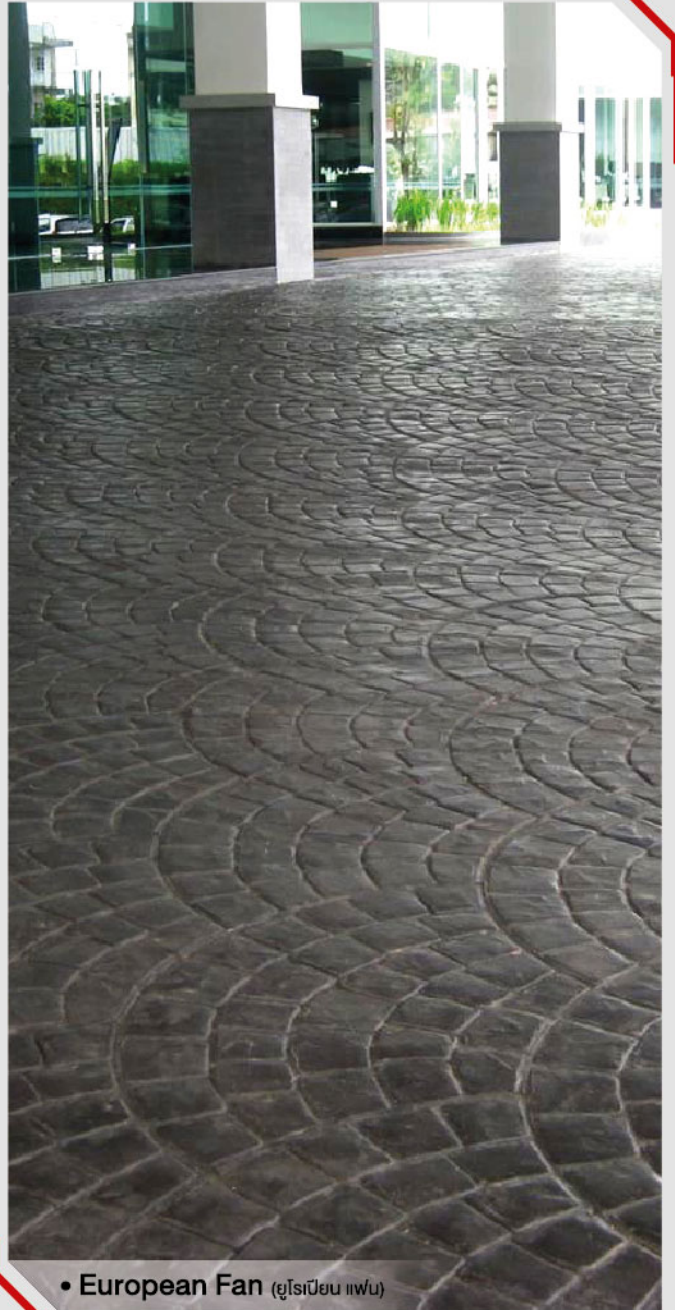
• Trim Stone (ทริม สโตน)



• Cobble Brick (คอบเบิล บ릭)



• Random Stone (แรนดอม สโตน)



• European Fan (ยุโรปียน แฟน)

ผลิตภัณฑ์สำหรับงานตกแต่งภูมิทัศน์ และระบบรั้วสำเร็จรูป

FLOOR

FENCE

WALL

GARDEN

คำเตือน เพื่อความปลอดภัย ขณะติดตั้งสินค้า ต้องสวมใส่อุปกรณ์ป้องกันภัยส่วนบุคคลที่ได้มาตรฐานให้มิดชิด เช่น หน้ากากป้องกันฝุ่น แว่นตานิรภัย เลือกรองมือ รองเท้านิรภัย เป็นต้น • หลีกเลี่ยงการใช้เครื่องมือตัด เจียร หรือขัดที่ทำให้เกิดฝุ่นมาก หากปริมาณฝุ่นเข้าสู่ร่างกายในปริมาณมากและต่อเนื่องเป็นเวลานานอาจก่อให้เกิดอันตรายต่อระบบทางเดินหายใจ และควรตัด เจียรหรือขัดแต่ง ในที่มีอากาศถ่ายเทสะดวก และใช้เครื่องดูดฝุ่นเพื่อความปลอดภัย • ต้องทำความสะอาดภายหลังการตัด เจียรหรือขัด โดยใช้เครื่องดูดฝุ่นหรือผ้าชุบน้ำเช็ดทำความสะอาด และปิดผนึกถุงบรรจุฝุ่นให้มิดชิด ห้ามใช้การกวาดเพราะจะทำให้ฝุ่นฟุ้งกระจายได้ • ช่างช่างร่างกายด้วยน้ำให้สะอาดหลังการตัด เจียร เจาะหรือขัดผลิตภัณฑ์ทุกครั้ง • บุคคลที่ไม่สวมใส่อุปกรณ์ป้องกันที่ได้มาตรฐาน หรือไม่เกี่ยวข้องกับการทำงาน ไม่ควรเข้าไปใกล้บริเวณทำงานเพื่อหลีกเลี่ยงอันตรายที่อาจเกิดขึ้น

ข้อควรระวัง พื้นหรืออาคารที่ต้องการติดตั้งสินค้า ควรตรวจสอบโครงสร้าง ความชื้นและพื้นที่ที่จะติดตั้งให้ตรงตามมาตรฐานการออกแบบและรับรองโดยสถาปนิกและวิศวกร • ข้อกำหนดในการติดตั้งต่าง ๆ เป็นข้อแนะนำเบื้องต้นสำหรับการใช้งานทั่วไปเท่านั้น การกำหนดวิธีการติดตั้ง, โครงสร้างที่ใช้เพื่อรองรับน้ำหนักของสินค้า และการนำผลิตภัณฑ์ไปใช้งานนอกเหนือจากที่ระบุในเอกสารนี้ ถือเป็นความรับผิดชอบโดยตรงของผู้ออกแบบ สถาปนิก และผู้ควบคุมงานก่อสร้าง • ควรจัดเก็บหรือทิ้งเศษวัสดุที่เหลือจากการติดตั้งให้เรียบร้อยในสถานที่ที่เหมาะสม เพื่อป้องกันอันตรายที่อาจเกิดขึ้น • ในการขนอุปกรณ์หรือของตกแต่ง ควรยึดเข้าที่ผนังโครงสร้าง ไม่ควรยึดกับสินค้า เพราะอาจทำให้สินค้าแตกหักและเกิดอันตรายได้ • ในการดูแลทำความสะอาดพื้นผิวหน้าสินค้า ไม่ควรใช้อุปกรณ์ทำความสะอาดที่เป็นอันตรายต่อผิวหน้าของสินค้า เช่น แปรงลวดเหล็ก กรด หรือสารเคมี ควรใช้เครื่องพ่นน้ำแรงดันที่เหมาะสม หรือใช้ฟองน้ำทำความสะอาดตามคำแนะนำของผู้ผลิตแล้วเช็ดลงพื้นผิวหน้าสินค้า • ความชื้นอาจมีผลทำให้สินค้ามีความลื่นไถล เสี่ยง หรือคร่ำครึได้ • สีของสินค้าบนพื้นที่ที่ติดตั้งแล้ว หลังจากใช้งานอาจทำให้สี ลายจาง และเนื้อผิวคอนกรีตมีคุณภาพลดลงได้ อันเนื่องมาจากการใช้งาน • ผิวหน้าสินค้าที่เปียกน้ำอาจมีพื้นผิวที่ลื่น อาจเกิดอันตรายได้ ควรใช้งานอย่างระมัดระวัง

ข้อแนะนำ เพื่อป้องกันสินค้าจากการชำรุดและเสียหายควรเคลื่อนย้ายสินค้าด้วยความระมัดระวัง ไม่ควรโยนหรือวางสินค้าลงอย่างรุนแรง • ควรกองเก็บสินค้าสูงไม่เกิน 1 เมตร และไม่วางพาดซ้อนกันคลุมด้วยผ้าใบที่ทึบ บนพื้นที่ได้ระดับเดียวกัน ปราศจากน้ำขังและไม่มีลมขึ้น • การยกหรือเคลื่อนย้ายผลิตภัณฑ์ควรทำด้วยความระมัดระวัง ห้ามก้มหลัง ห้ามเอี้ยวหรือบิดตัวเปลี่ยนทิศทางขณะทำการยก และหลีกเลี่ยงการทำงานต่อเนื่องเป็นเวลานาน เพื่อป้องกันการบาดเจ็บและเมื่อยล้า • การปฐมพยาบาลเบื้องต้น หากผู้หนึ่งหรือเศษวัสดุเข้าตา ห้ามถูหรือขยี้ที่ตา ให้รีบล้างออกด้วยน้ำสะอาดหลาย ๆ ครั้ง แล้วรีบพบแพทย์



MHB-S-L13-C002-6011 *สีของผลิตภัณฑ์ในภาพใช้เพื่อการโฆษณา ซึ่งอาจแตกต่างจากสีจริงของผลิตภัณฑ์เนื่องจากกระบวนการพิมพ์ ต้องพิจารณาสีจริงของผลิตภัณฑ์ที่ร้านค้าก่อนการสั่งซื้อ
All content, design, and layout are Copyright © 2017, SCG Cement-Building Materials All Rights Reserved, Reproduction in whole or part in any form or medium without specific written permission is prohibited.



หาซื้อได้ที่ SCG Authorized Dealer และ ร้านค้าวัสดุก่อสร้างชั้นนำ
SCG Contact Center 02-586-2222
Email : contact@scg.com, www.scgbuildingmaterials.com